

TAOS F4



8,88m
LONGUEUR

4,30m
LARGEUR

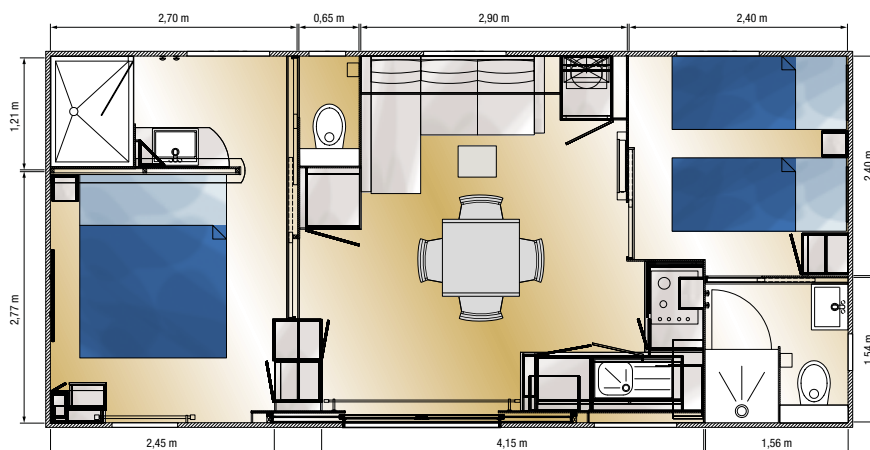
3,70m
HAUTEUR

35m²
SURFACE

2
CHAMBRES

Dimensions hors tout, gouttières comprises

Superficie du plancher hors murs extérieurs



- › CUISINE EN FAÇADE, EN L ULTRA FONCTIONNELLE
- › SUITE PARENTALE AVEC SDB OUVERTE SUR LA CHAMBRE
- › ESPACE SALON TRÈS CONVIVAL



DANS LE SALON-SÉJOUR :

- Convecteur 1500W
- VMC
- Canapé avec couchage d'appoint et coffre de rangement
- Table basse
- Support TV
- Miroir
- Table repas
- 4 chaises avec piètements acier
- 2 chaises pliantes
- Placards
- Rideaux occultants dans le salon

DANS LA CUISINE :

- Evier inox avec égouttoir + mitigeur
- Table de cuisson 4 feux gaz
- Hotte électrique inox à tiroir
- Réfrigérateur congélateur encastré
- Micro-ondes grill posé
- Store occultant sur l'ouvrant

DANS LA SUITE PARENTALE :

- Lit de 160 x 200 cm matelas TECHNILAT label Belle Literie
- Miroir panoramique
- Coiffeuse avec liseuse, miroir et rangement
- Placard penderie
- Rideaux occultants dans la chambre
- Cabine de douche spacieuse 120 x 90 cm
- Meuble de rangement surélevé avec vasque
- Meuble miroir
- Patère
- Store enrouleur sur l'ouvrant SDB
- WC suspendu indépendant avec réservoir économique double débit avec fenêtre

DANS LA CHAMBRE ET LA SALLE DE BAINS ENFANTS :

- 2 lits 80 x 190 cm
- Placard penderie
- Liseuses
- Rideaux occultants dans la chambre
- Cabine douche 80 x 80 cm
- Meuble surélevé avec vasque
- Meuble miroir
- Patère
- WC suspendu avec réservoir économique double débit